



# Model-Gruppe

«we dress to impress»

**50. Member-Apéro asut**

04.05.2017

The logo for asut, featuring the word "asut" in a bold, lowercase, sans-serif font. The letter "a" is black, "s" is orange, and "ut" is black.

Model Marktleistungen sind intelligente, innovative und effizient hergestellte Verpackungen und Displays aus Voll- und Wellkarton, begleitet von einem umfassenden Dienstleistungspaket.





## MODEL-STANDORTE

### Schweiz

- Model Holding AG
- 4 Produktionsbetriebe
- 1 Copack Plus
- 2 Pack Shop

### Deutschland

- 5 Produktionsbetriebe
- 1 Logistikcenter

### Österreich

- 1 Pack Shop

### Frankreich

- 1 Verkaufsbüro

### Tschechien

- 4 Produktionsbetriebe
- 2 Copack Plus
- 2 Pack Shop

### Kroatien

- 1 Produktionsbetriebe
- 1 Pack Shop

### Polen

- 3 Produktionsbetriebe

### Slowakei

- 1 Verkaufsbüro,
- 1 Pack Shop

### Ukraine

- 1 Verkaufsbüro





## Eine Erfolgsgeschichte – seit 1882

- |      |   |      |   |
|------|---|------|---|
| 1882 | Gründung einer Handpappenfabrik in CH-Ermatingen durch Louis Model                              | 2000 | Übernahme der Kramp & Comp. GmbH - heute: Model Kramp GmbH, Hanau, Deutschland  |
| 1931 | Übersiedlung des Betriebes nach CH-Weinfelden   | 2001 | Erwerb des Wellkartonwerks Lovincic d.d., Zagreb - heute: Model Pakiranja d.d., Kroatien  |
| 1939 | Inbetriebnahme der ersten Rundsieb-Kartonmaschine, Übergang vom Handwerks- zum Industriebetrieb | 2002 | Erwerb des Wellkartonverpackungsherstellers Tek-Pak GmbH in Czosnow bei Warschau.   |
| 1953 | Aufnahme der Fabrikation von Wellkarton und dessen Verarbeitung zu Verpackungen                 | 2003 | Erwerb des tschechischen Faltschachtelherstellers Cofinec Bohemia a. s. in Hostinné   |
| 1982 | Erwerb Dischler-Packungen AG heute: Model AG, Au(SG)  | 2007 | Übernahme des tschechischen Co-Packers KPM care s.r.o., Nymburk   |
| 1985 | Übernahme Schelling Emballages SA, Moudon heute: Model SA, Moudon                               | 2009 | Übernahme der Kartonfabrik, Niedergösgen  |
| 1992 | Übernahme heutige Model Obaly a.s., Opava, CZ   | 2010 | Bezug des Neubaus der Faltschachtelfabrik Model Kramp GmbH in Hanau, Deutschland  |
| 1996 | Eröffnung des neuen tschechischen Wellkartonwerkes Model Obaly, CZ-Nymburk bei Prag             | 2015 | Fusion der Schweizer Gesellschaften in die Model AG. Model nimmt in Weinfelden die revolutionären BOBST Digitaldrucklösung für Wellkarton in Betrieb. |
| 1998 | Eröffnung des neuen Wellkartonwerkes Model Opakowania Sp. z o.o., Bilgoraj, Polen               | 2016 | Erwerb der P-WELL Gruppe, Deutschland und Umbenennung in Model GmbH   |
| 1999 | Erwerb der MB Karton, Spol.s.r.o., Moravské Budějovice  |      |   |

# Unsere Verpackungskompetenz

## Individuelle Verpackungen und Displays aus Wellkarton



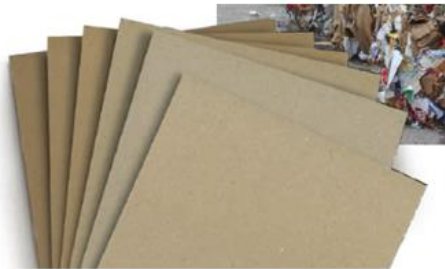
## Individuelle Verpackungen aus Vollkarton



## Standardverpackungen und Packhilfsmittel



## Wellkartonpapiere



## Co-Packing



## Add-Ons

- Abpack Engineering, Support bei der Planung Ihrer Prozesse
- Individuelle Logistiklösungen (VMI)
- Model Recover, wir schliessen Kreisläufe



## Wellkartonpapiere

Die Model-Gruppe verfügt über drei Papiermaschinen an zwei Standorten in der Schweiz: Weinfelden (PM1, PM2) und Niedergösgen (PM3).

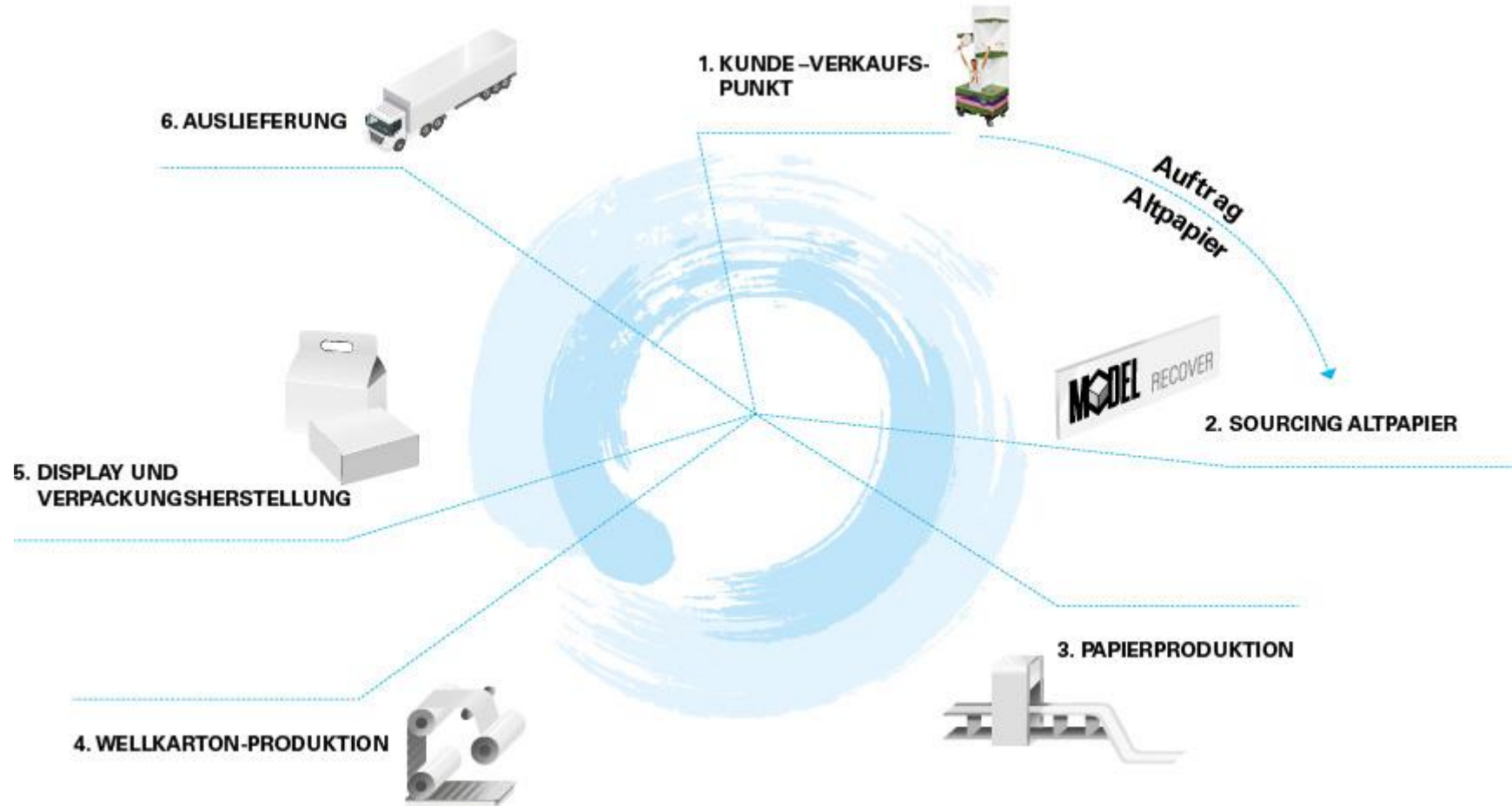
Beide Papierfabriken produzieren ausschliesslich aus 100% rezyklierbaren Rohstoffen Papiere für die Wellkarton- und Wabenfabrikation.

Hergestellt werden Wellenstoffe und Testliner in Grammaturen von 100 bis zu 200 g / m<sup>2</sup>.

Model Recover bietet auf Ihre Bedürfnisse zugeschnittene Entsorgungsdienstleistung sowie Beratung zum Thema Wiederverwertung und Entsorgung unter Berücksichtigung aller ökonomischen und ökologischen Faktoren.



# Vom Kunden zum Kunden - wir schliessen Kreisläufe



# Wiegeprozesse und WE-Prozess Altpapier am Standort Weinfelden

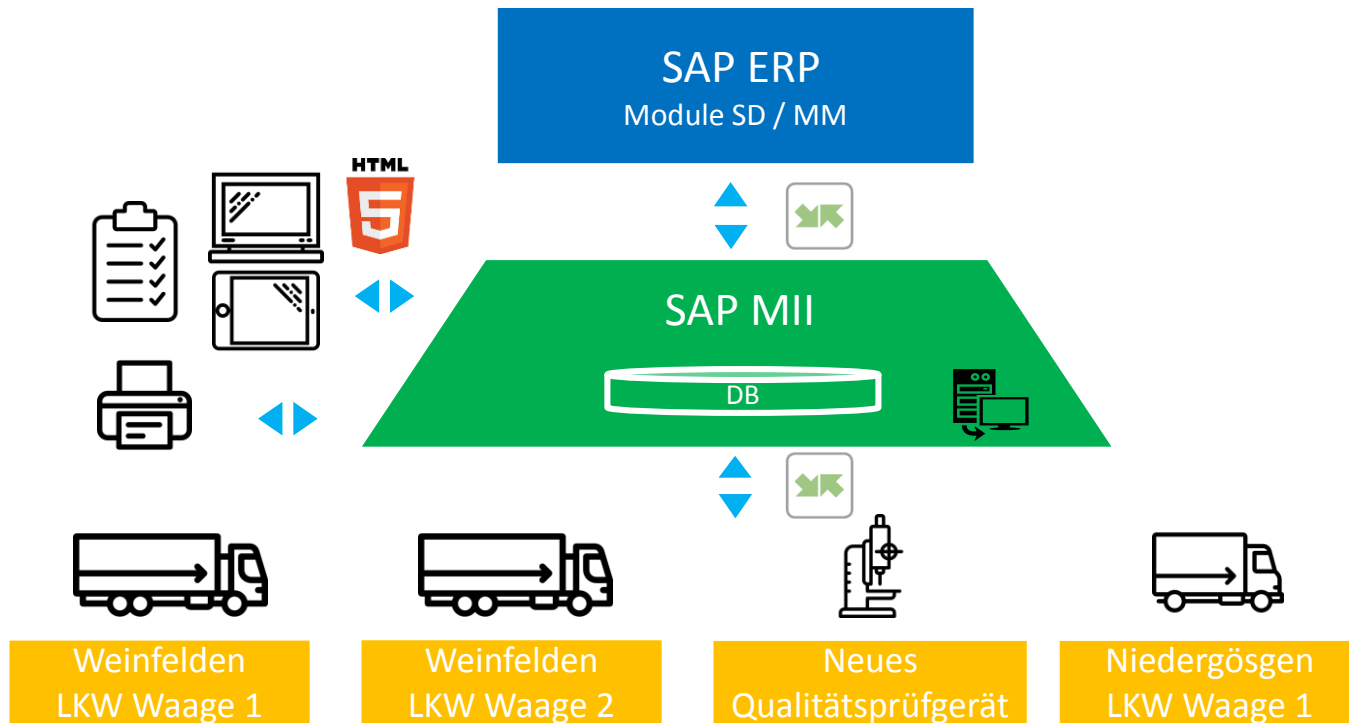
The screenshot shows a software interface for a weighing station named 'Waage 2'. It is divided into several sections:

- 1. Wägung (Weighing 1):** Includes fields for 'Lieferschein-Nr.' (155266), 'Datum / Zeit' (11.01.2017 10:37:01), 'Fahrzeug-Nr.' (SEDAT), and '1. Wägung / kg' (380).
- Transporteur (Carrier):** Includes 'Fahrzeug-Nr.' (SEDAT) and a 'Suchen' (Search) button.
- Wägung 1 (Weighing 1):** Features a clock icon and a 'Dispo speichern' (Save Dispo) button.
- 2. Wägung (Weighing 2):** Includes fields for '2. Wägung / kg', 'Netto1 / kg', and 'Netto2 / kg'.
- Lieferant (Supplier):** Includes fields for 'Strasse' and 'Ort', and a 'Suchen' button.
- Artikel (Article):** Shows 'ALTPAPIER' with radio buttons for 'EXW (abgeholt)', 'DDP (gebracht)', and 'SONDER'. It also has 'HILFSSTOFFE' (HILFSSTOFFE, ENTSORGUNG) options.
- Wägung 2 (Weighing 2):** Includes a 'Messzyklus' (Measurement Cycle) button.
- Waagmeister (Weighmaster):** A dropdown menu.
- Transportart (Transport Type):** A dropdown menu.
- Abzüge (Deductions):** A table with columns for 'Abzüge', 'Anzahl', and 'Gewicht'.
- Abwertung (Deduction):** Includes a dropdown and 'Abwertung in [kg]'.
- Bemerkungen (Remarks):** A text area for notes.
- Buttons:** 'Suchen', 'Neu', 'Dispo speichern', 'Messzyklus', 'Lieferschein komplett auf W2 erstellen', 'Netto Handeingabe', 'Maske löschen', 'Waagschein', and 'Zurück'.

- Auswahl des Lieferanten durch den Model-Mitarbeiter, Eintragen von anfalligen Abzügen
- Ausdruck 2. Waagschein
- Per interner Post gehen alle Waagscheine in die Administration, wo die Bestellung heraus gesucht wird und anschliessend der WE gebucht wird



# Neue Systemlandschaft nach dem Projekt



# Enorme Verbesserungen durch Digitalisierung und Vereinheitlichung!

The screenshot displays the Model AG web application interface. At the top, there is a navigation bar with the Model AG logo and the text 'Model AG'. Below this, there are three tabs: 'Anlieferung Altpapier', 'Anlieferung Sonstiges', and 'Entsorgung'. The main content area features a table with columns for 'Kennzeichen', 'Bestellnummer', 'Gewicht 1', 'Zeit - Gewicht 1', 'Gewicht 2', and 'Zeit - Gewicht 2'. Below the table, there are several action buttons: '+ Neu', 'Abschliessen', 'Drucken', 'Abweisen', and 'Löschen'. The bottom section of the interface contains a detailed form for editing an order, with fields for 'Kennzeichen', 'Bestellnummer', 'Lieferant 1', 'Gewicht 1', 'Gewicht 2', 'Grund Abzug', 'Gewicht Abzug', 'Grund Abwertung', 'Brutto Gewicht', 'Netto Gewicht', 'Position', and 'Bemerkung'. A progress bar at the bottom of the form shows 'Bereits geliefert: 5320kg', 'aktuell: 3480kg', and 'Toleranz: 1010kg'. The footer of the page includes the 'AUTEXIS IT AG' logo and the 'MODEL' logo.

Kennzeichen	Bestellnummer	Gewicht 1	Zeit - Gewicht 1	Gewicht 2	Zeit - Gewicht 2
SG-123456	1234-4567	8520 kg	30.01.17 8:45	3520 kg	30.01.17 9:20
TG-123456	2345-6789	8400 kg	30.01.17 9:15	3520 kg	30.01.17 9:47
AG-123456	3456-7890	3400 kg	30.01.17 9:20	7400 kg	30.01.17 10:05

**Formularfelder:**

- Kennzeichen: SG-123456
- Bestellnummer: 1234-4567
- Lieferant 1: Strasse 1, 1234 Ort
- Gewicht 1: 6680 kg
- Gewicht 2: 3200 kg
- Grund Abzug: Nässe
- Gewicht Abzug: 0 kg
- Grund Abwertung: Nässe
- Brutto Gewicht: 3480 kg
- Netto Gewicht: 3480 kg
- Position: 0001 Material (12345)
- Bemerkung: Bemerkung

**Progressbar:** Bereits geliefert: 5320kg | aktuell: 3480kg | Toleranz: 1010kg

Fragen und Anmerkungen?

